

EK スペシャルシリーズローラチェーンは、一般伝動用の他、建設機械、農業機械、輸送機械など、限られたスペース内での過負荷や荷重変動が激しい苛酷な使用条件に適合するよう研究、開発されたチェーンです。

EK 強力形ローラチェーンは、設計や材質設定、加工方法、熱処理などに業界のパイオニアとして数多くの使用実績、長年の研究成果をいかしました。強力でコンパクトなチェーンとして、お客様に広くご使用いただき好評です。

なお、スペシャルシリーズローラチェーンは、そのパワーを 100% 引き出すため原則としてオフセットがありませんので、偶数リンクでご使用ください。

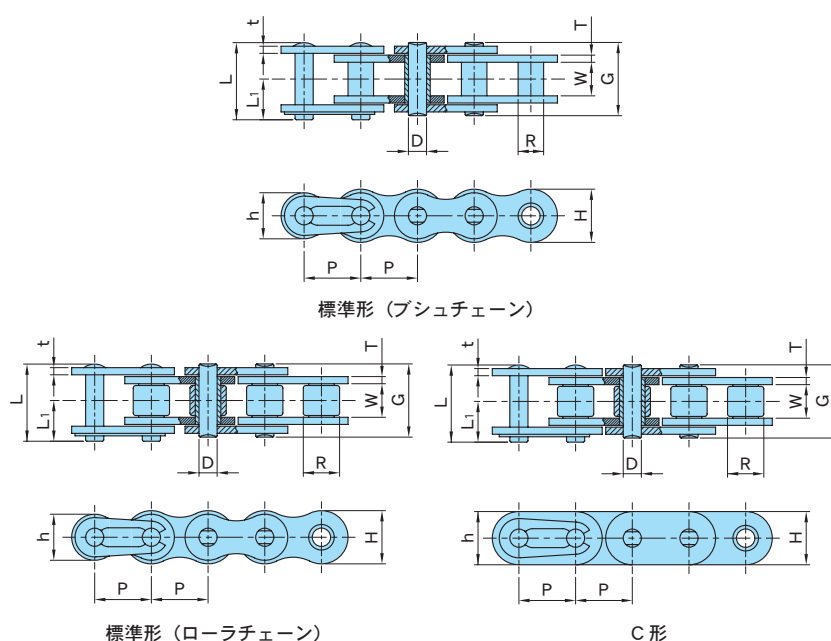
I 強力形ローラチェーンの特長

- 各部品は高級材料を使用し、高強度を保持しています。
- 高級材料の使用と特に厳密な熱処理を行っていますので、ピン・ブッシュ間の摩擦摩耗量は少なく疲労強度は大きくなります。すなわちチェーンの摩耗伸びは少なく、かつ寿命が長くなり、標準形ローラチェーンとの比較試験結果において、摩耗伸びは 20%～40% 少なくなっています。
- 耐衝撃強度、引張強さ、疲労強度が優れていますので、農業機械用のような中低速度での過負荷に使用されるときには、寿命も長く取付場所が少なくすむため最適です。
- ピンの曲げ強度を高め、硬直に対して EK 独自の品質設計を織り込んでおります。過負荷作用時には大きな威力を発揮します。
- C 記号の小判形プレートは、ひょうたん形プレートに比べ更に疲労強度が大きいタイプです。

II 準標準形ローラチェーンの特長

- 準標準形ローラチェーンは、引張強さ、疲労強度において標準形ローラチェーンと同一ですが、内リンク内幅が狭いため限られたスペースに使用できます。
- 標準形ローラチェーンと比べて質量は軽量となっています。

III 強力形ローラチェーンの種類





マイクロピッチチェーン

各部寸法表

(単位: mm)

EK チェーン 番号	ピッチ P	内リンク 内幅 min. W	ブシュ 外径 R	ピン 外径 D	ピン長さ			プレート				平均引張強さ		概略 質量 kg/m
					継手ピン L ₁	継手ピン L	リベットピン G	厚さ		幅				
								T	t	max. H	max. h	kN	kgf	
EK 015	4.7625	2.38	2.48	1.65	3.95	6.90	5.90	0.55	0.55	4.4	3.7	2.4	250	0.09

EK 25 シリーズ

ピッチ = 6.35mm

各部寸法表

(単位: mm)

EK チェーン 番号	ピッチ P	内リンク 内幅 min. W	ブシュ 外径 R	ピン 外径 D	ピン長さ			プレート				平均引張強さ		最大許容張力		概略 質量 kg/m
					継手ピン L ₁	継手ピン L	リベットピン G	厚さ		幅						
								T	t	max. H	max. h	kN	kgf	kN	kgf	
EK 25 (JIS25)	6.35	3.10	3.30	2.30	4.70	8.50	7.60	0.75	0.75	6.0	5.2	4.4	450	0.74	75	0.13
EK 25H	6.35	3.10	3.30	2.30	5.20	9.50	8.60	1.00	1.00	6.0	5.2	5.4	560	0.98	100	0.16

注) 1. 着色部分は標準形を表わします。

EK 35 シリーズ

ピッチ = 9.525mm

各部寸法表

(単位: mm)

EK チェーン 番号	ピッチ P	内リンク 内幅 min. W	ブシュ 外径 R	ピン 外径 D	ピン長さ			プレート				平均引張強さ		最大許容張力		概略 質量 kg/m
					継手ピン L ₁	継手ピン L	リベットピン G	厚さ		幅						
								T	t	max. H	max. h	kN	kgf	kN	kgf	
EK 35 (JIS35)	9.525	4.68	5.08	3.58	7.00	12.90	11.80	1.27	1.27	9.0	7.8	11.2	1150	2.1	220	0.34
EK 35D	9.525	4.68	5.08	3.58	7.80	14.10	13.10	1.27	1.27	9.0	7.8	11.2	1150	2.1	220	0.36

注) 1. 着色部分は標準形を表わします。

EK 40 シリーズ

ピッチ = 12.70mm

各部寸法表

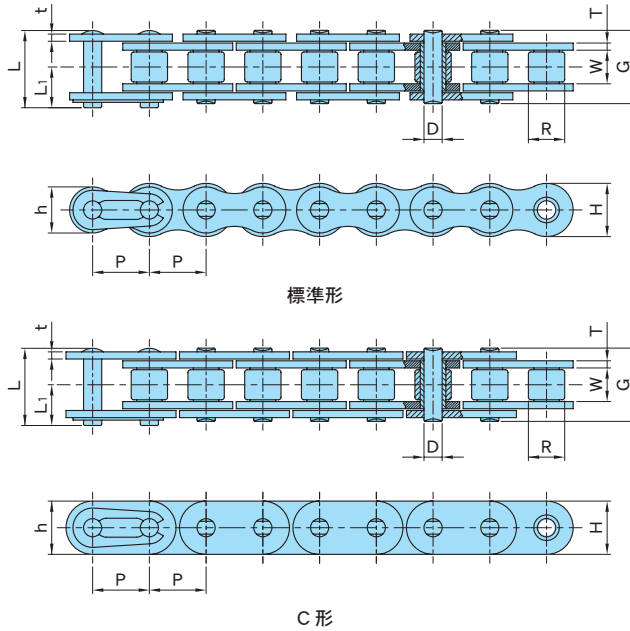
(単位: mm)

EK チェーン 番号	ピッチ P	内リンク 内幅 min. W	ローラ 外径 R	ピン 外径 D	ピン長さ			プレート				平均引張強さ		最大許容張力		概略 質量 kg/m
					継手ピン L ₁	継手ピン L	リベットピン G	厚さ		幅						
								T	t	max. H	max. h	kN	kgf	kN	kgf	
KEC415M	12.70	4.68	7.77	3.62	6.70	13.00	11.80	1.1	1.1	9.6	8.5	11.7	1200	1.3	135	0.34
EK 415	12.70	4.68	7.77	3.62	7.00	13.00	11.80	1.27	1.27	9.6	7.9	11.7	1200	1.4	150	0.35
EK 415S	12.70	4.68	7.77	3.96	7.70	14.40	13.00	1.5	1.35	10.4	9.6	14.7	1500	2.6	270	0.44
EK 415SH	12.70	4.68	7.77	3.96	7.70	14.40	13.00	1.5	1.5	12.0	10.4	18.6	1900	3.6	370	0.54
EK 415SHD	12.70	4.68	7.77	3.96	8.55	14.70	13.40	1.5	1.5	12.0	10.4	19.6	2000	3.6	370	0.56
EK 420	12.70	6.25	7.77	3.96	8.55	15.90	14.70	1.5	1.5	12.0	10.4	19.1	1950	3.6	370	0.57
EK 420SH	12.70	6.25	7.77	3.96	9.95	18.50	17.30	2.0	2.0	12.0	10.4	23.5	2400	4.6	470	0.69
EK 40 (JS40)	12.70	7.85	7.92	3.96	9.35	17.50	16.30	1.5	1.5	12.0	10.4	19.1	1950	3.6	370	0.63
EK 40S-C	12.70	7.85	7.92	3.96	9.35	17.50	16.30	1.5	1.5	12.0	12.0	20.5	2100	4.2	430	0.70
EK 40SH	12.70	7.85	7.92	3.96	10.20	19.50	18.60	2.0	2.0	12.0	10.4	23.5	2400	4.6	470	0.73
EK 40SH-C	12.70	7.85	7.92	3.96	9.75	18.50	17.30	2.0	1.5	12.0	12.0	23.5	2400	5.2	540	0.80
EK 40SH-CS ※	12.70	7.85	7.92	3.96	—	—	19.00	2.0	2.0	12.0	12.0	23.5	2400	5.5	570	0.89
EK 428	12.70	7.85	8.51	4.44	9.35	17.50	16.30	1.5	1.5	12.0	10.4	19.1	1950	2.9	300	0.64
EK 428H	12.70	7.85	8.51	4.50	10.50	20.40	17.80	1.8	1.8	12.0	10.4	23.5	2400	3.5	360	0.73
EK 428SH	12.70	7.85	8.51	4.50	10.20	19.50	18.60	2.0	2.0	12.0	10.4	25.0	2550	3.9	400	0.78
EK 428SH-C	12.70	7.85	8.51	4.50	10.20	19.50	18.60	2.0	2.0	12.0	12.0	26.4	2700	5.0	510	0.90
EK 428SK-C ※	12.70	7.85	8.51	4.50	—	—	19.60	2.4	2.0	12.0	12.0	27.4	2800	6.8	700	0.91

注) 1. C 記号はプレートの形状が小判形であることを示します。
2. ※印のチェーンは原則としてエンドレスチェーンとして使用いたしますので、継手リンクはありません。
3. 着色部分は標準形を表わします。

EK 50 シリーズ

ピッチ= 15.875mm



各部寸法表

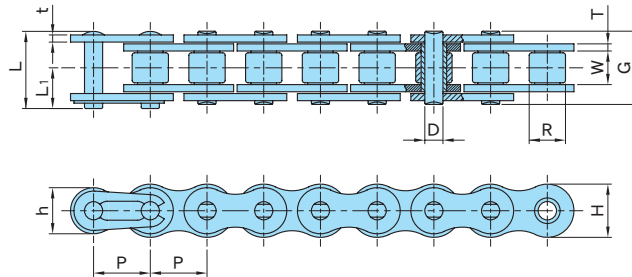
(単位: mm)

EK チェーン 番号	ピッチ P	内リンク 内幅 min. W	ローラ 外径 R	ピン 外径 D	ピン長さ			プレート				平均引張強さ		最大許容張力		概略 質量 kg/m
					継手ピン L ₁	継手ピン L	リバットピン G	厚さ		幅						
								T	t	max. H	max. h	kN	kgf	kN	kgf	
EK 520	15.875	6.25	10.16	5.08	9.75	18.40	17.30	2.0	2.0	15.0	13.0	31.3	3200	6.3	650	0.93
EK 520S	15.875	6.25	10.16	5.08	9.75	18.40	17.30	2.0	2.0	15.0	13.0	34.3	3500	6.3	650	0.93
EK 520SH	15.875	6.25	10.16	5.08	10.75	20.20	18.90	2.4	2.4	15.0	13.0	36.2	3700	7.2	740	1.06
EK 525	15.875	7.85	10.16	5.08	10.55	20.00	18.90	2.0	2.0	15.0	13.0	31.3	3200	6.3	650	0.98
EK 525SH	15.875	7.85	10.16	5.08	11.55	21.80	20.50	2.4	2.4	15.0	13.0	36.2	3700	7.2	740	1.10
EK 525SH-CP ※	15.875	7.85	10.70	5.08	—	—	22.10	3.2	2.4	15.0	15.0	36.2	3700	11.2	1150	1.46
EK 525SHK-C ※	15.875	7.85	10.70	5.08	—	—	22.30	3.2	2.4	15.0	15.0	44.1	4500	11.7	1200	1.75
EK 50 (JIS50)	15.875	7.85	10.16	5.08	11.35	21.60	20.50	2.0	2.0	15.0	13.0	31.3	3200	6.3	650	1.05
EK 50S	15.875	9.40	10.16	5.08	11.35	21.60	20.50	2.0	2.0	15.0	13.0	34.3	3500	6.3	650	4.05
EK 50C	15.875	9.40	10.16	5.08	11.35	21.60	20.50	2.0	2.0	15.0	15.0	31.3	3200	6.6	680	1.21
EK 50H	15.875	9.40	10.16	5.08	12.45	23.50	22.10	2.4	2.4	15.0	13.0	32.3	3300	7.2	740	1.14
EK 50SH	15.875	9.40	10.16	5.08	12.45	23.50	22.10	2.4	2.4	15.0	13.0	36.2	3700	7.2	740	1.14
EK 50SH-C	15.875	9.40	10.16	5.08	12.45	23.50	22.10	2.4	2.4	15.0	15.0	39.2	4000	8.4	860	1.32

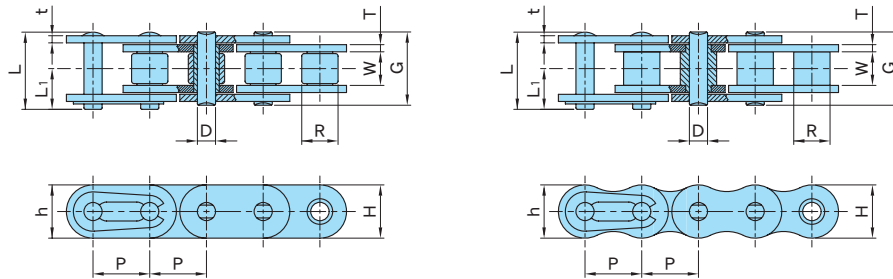
- 注) 1. C 記号はプレートの形状が小判形であることを示します。
2. ※のチェーンは原則としてエンドレスチェーンとして使用いたしますので、継手リンクはありません。
3. 着色部分は標準形を表わします。

EK 60 シリーズ

ピッチ= 19.05mm



標準形



C (U) 形

B 形

各部寸法表

(単位: mm)

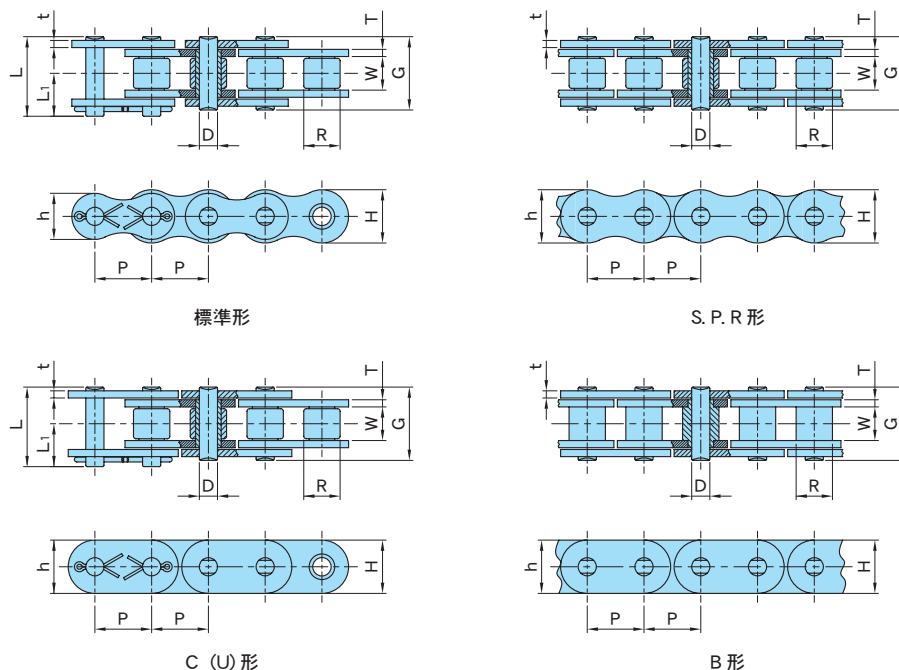
EK チェーン 番号	ピッチ P	内リンク 内幅 min. W	ローラ 外径 R	ピン 外径 D	ピン長さ			プレート				平均引張強さ		最大許容張力		概略 質量 kg/m
					継手ピン L ₁	継手ピン L	リベットピン G	厚さ		幅						
								T	t	max. H	max. h	kN	kgf	kN	kgf	
EK 630	19.05	9.40	11.91	5.95	12.50	23.80	22.65	2.4	2.4	18.1	15.6	44.1	4500	8.8	900	1.35
EK 630S	19.05	9.40	11.91	5.95	12.50	23.80	22.65	2.4	2.4	17.0	15.6	45.1	4600	8.8	900	1.35
EK 630S-C	19.05	9.40	11.91	5.95	12.50	23.80	22.65	2.4	2.4	17.0	17.0	48.0	4900	9.2	840	1.52
EK 630SH	19.05	9.40	11.91	5.95	14.10	27.00	25.15	3.2	3.2	18.1	17.2	52.9	5400	12.7	1300	1.63
EK 630SHK-CP ※	19.05	9.40	14.28	6.74	15.15	29.65	27.70	4.0	3.2	19.5	19.5	65.2	6650	17.9	1830	2.38
EK 635U ※	19.05	11.10	12.70	7.10	—	—	29.30	4.0	3.2	19.5	19.5	65.2	6650	20.1	2050	2.44
EK 60 (JS60)	19.05	12.57	11.91	5.95	14.10	27.00	25.85	2.4	2.4	18.1	15.6	44.1	4500	8.8	900	1.54
EK 60S	19.05	12.57	11.91	5.95	14.10	27.00	25.15	2.4	2.4	17.0	15.6	45.1	4600	8.8	900	1.54
EK 60S-C	19.05	12.57	11.91	5.95	14.10	27.00	25.15	2.4	2.4	17.0	17.0	48.0	4900	9.2	940	1.66
EK 60H	19.05	12.57	11.91	5.95	15.65	30.30	29.30	3.2	3.2	17.0	15.6	44.1	4500	10.7	1100	1.76
EK 60SH	19.05	12.57	11.91	5.95	15.65	30.30	29.30	3.2	3.2	18.1	17.2	52.9	5400	12.7	1300	1.76
EK 60SH-B	19.05	12.57	11.91	7.50	17.50	33.00	31.00	4.0	3.2	20.0	20.0	70.6	7200	15.6	1600	2.40

注) 1. C 記号はプレートの形状が小判形であることを示します。

2. B 記号はブッシュチェーンでローラ外径はブッシュ外径を示します。

3. ※印のチェーンは原則としてエンドレスチェーンとしてご利用いただいておりますが、ご要望により継手プレートが継手ピンと軽いシマリバメを持った継手リンク(セミプレスフィット形)を製作いたします。

4. 着色部分は標準形を表わします。



EK 70 シリーズ

ピッチ = 22.225mm

各部寸法表

(単位: mm)

EK チェーン 番号	ピッチ P	内リンク 内幅 min. W	ローラ 外径 R	ピン 外径 D	ピン長さ			プレート				平均引張強さ		最大許容張力		概略 質量 kg/m
					継手ピン L ₁	継手ピン L	リベットピン G	厚さ		幅						
								T	t	max. H	max. h					
EK 745SHK-C	22.225	14.30	15.60	7.93	21.30	39.20	35.80	4.8	4.0	23.5	23.5	88.2	9000	22.5	2300	3.57
EK 745U ※	22.225	14.30	15.60	7.93	—	—	35.80	4.8	4.0	23.5	23.5	88.2	9000	28.4	2900	3.53

注) 1. C 記号はプレートの形状が小判形であることを示します。
2. ※印のチェーンは原則としてエンドレスチェーンとして使用いたしますので、継手リンクはありません。
3. EK745U のピンは四方かきしてプレートの形状は小判形です。

EK 80 シリーズ

ピッチ = 25.40mm

各部寸法表

(単位: mm)

EK チェーン 番号	ピッチ P	内リンク 内幅 min. W	ローラ 外径 R	ピン 外径 D	ピン長さ			プレート				平均引張強さ		最大許容張力		概略 質量 kg/m
					継手ピン L ₁	継手ピン L	リベットピン G	厚さ		幅						
								T	t	max. H	max. h	kN	kgf	kN	kgf	
EK 835U ※	25.40	11.10	19.60	9.53	—	—	40.30	6.4	4.8	25.5	25.5	122.5	12500	44.1	4500	4.88
EK 845SHK-C	25.40	14.30	19.05	9.53	22.95	44.70	43.50	6.4	4.8	25.5	25.5	122.5	12500	40.2	4100	4.95
EK 845U ※	25.40	14.30	19.05	9.53	—	—	43.50	6.4	4.8	25.5	25.5	122.5	12500	44.1	4500	4.90
EK 80 (JIS80)	25.40	15.75	15.88	7.93	18.45	34.70	32.50	3.2	3.2	24.1	20.8	78.4	8000	14.7	1500	2.59
EK 80C	25.40	15.75	15.88	7.93	18.45	34.70	32.50	3.2	3.2	24.2	24.2	78.4	8000	19.6	2000	3.10
EK 80H	25.40	15.75	15.88	7.93	20.10	38.00	35.80	4.0	4.0	24.1	20.8	82.3	8400	14.7	1500	2.97
EK 80SH	25.40	15.75	15.88	7.93	20.10	38.00	35.80	4.0	4.0	24.1	20.8	93.1	9500	20.5	2100	3.19
EK 80HS.P.R ※	25.40	15.75	15.88	7.93	—	—	35.80	4.0	4.0	25.5	25.5	95.1	9700	23.5	2400	3.45

注) 1. C 記号はプレートの形状が小判形であることを示します。
2. B 記号はプッシュチェーンでローラ外径はプッシュ外径を示す。
3. ※印のチェーンは原則としてエンドレスチェーンとしてご利用いただいておりますが、ご要望により継手プレートが継手ピンと軽いシマリバメを持った継手リンク(セミプレスフィット形)を製作いたします。
4. EK845U のプレートの形状は小判形でありピンは四方かきめです。
5. 着色部分は標準形を表わします。



EK 90 シリーズ

ピッチ = 28.575mm

各部寸法表

(単位: mm)

EK チェーン 番号	ピッチ P	内リンク 内幅 min. W	ローラ 外径 R	ピン 外径 D	ピン長さ			プレート				平均引張強さ		最大許容張力		概略 質量 kg/m
					継手ピン L ₁	継手ピン L	リベットピン G	厚さ		幅						
								T	t	max. H	max. h	kN	kgf	kN	kgf	
EK 955SHK-C ※	28.575	17.46	21.30	11.11	—	—	48.60	6.4	5.6	28.5	28.5	147.0	15000	42.1	4300	6.25
EK 955U ※	28.575	17.46	21.30	11.11	—	—	48.60	6.4	5.6	28.5	28.5	147.0	15000	46.1	4700	6.20

- 注) 1. C 記号はプレートの形状が小判形であることを示します。
2. ※印のチェーンは原則としてエンドレスチェーンとして使用いたしますので、継手リンクはありません。

EK 100 シリーズ

ピッチ = 31.75mm

各部寸法表

(単位: mm)

EK チェーン 番号	ピッチ P	内リンク 内幅 min. W	ローラ 外径 R	ピン 外径 D	ピン長さ			プレート				平均引張強さ		最大許容張力		概略 質量 kg/m
					継手ピン L ₁	継手ピン L	リベットピン G	厚さ		幅						
								T	t	max. H	max. h	kN	kgf	kN	kgf	
EK 100 (JIS100)	31.75	18.90	19.05	9.53	22.2	42.35	40.30	4.0	4.0	30.1	26.0	117.6	12000	22.5	2300	4.09
EK 100H	31.75	18.90	19.05	9.53	23.85	45.60	43.50	4.8	4.8	30.1	26.0	127.4	13000	25.4	2600	4.36
EK 100SH-B ※	31.75	18.90	19.05	11.10	—	—	46.00	5.6	4.8	31.0	31.0	156.9	16000	40.2	4100	5.53

- 注) 1. B 記号はプッシュチェーンでローラ外径はプッシュ外径を示す。
2. ※印のチェーンは原則としてエンドレスチェーンとしてご利用いただいておりますが、ご要望により継手プレートが継手ピンと軽いシマリバメを持った継手リンク（セミプレスフィット形）を製作いたします。
3. 着色部分は標準形を表わします。

EK 120 シリーズ

ピッチ = 38.10mm

各部寸法表

(単位: mm)

EK チェーン 番号	ピッチ P	内リンク 内幅 min. W	ローラ 外径 R	ピン 外径 D	ピン長さ			プレート				平均引張強さ		最大許容張力		概略 質量 kg/m
					継手ピン L ₁	継手ピン L	リベットピン G	厚さ		幅						
								T	t	max. H	max. h	kN	kgf	kN	kgf	
EK 120 (JIS120)	38.10	25.22	22.23	11.10	27.50	52.50	50.00	4.8	4.8	36.2	31.2	166.7	17000	30.4	3100	5.82
EK 120H	38.10	25.22	22.23	11.10	29.10	55.70	53.20	5.6	5.6	36.2	31.2	171.6	17500	34.3	3500	6.20
EK 127SHS.P.R	38.10	23.80	22.23	11.10	—	—	50.00	5.6	4.8	36.2	36.2	176.5	18000	46.5	4750	6.94

- 注) 1. EK127SHSPR は原則としてエンドレスチェーンとしてご利用いただいておりますが、ご要望により継手プレートが継手ピンと軽いシマリバメを持った継手リンク（セミプレスフィット形）を製作いたします。
2. 着色部分は標準形を表わします。
3. EK127SHSPR は、EK120 に比べて、内リンク幅は狭いが、スプロケットは標準の #120(歯幅 23.50^{+0.40}) を使用することができます。(但し、スプロケットの据え付けに留意願います。)

EK 140 シリーズ

ピッチ = 44.45mm

各部寸法表

(単位: mm)

EK チェーン 番号	ピッチ P	内リンク 内幅 min. W	ローラ 外径 R	ピン 外径 D	ピン長さ			プレート				平均引張強さ		最大許容張力		概略 質量 kg/m
					継手ピン L ₁	継手ピン L	リベットピン G	厚さ		幅						
								T	t	max. H	max. h	kN	kgf	kN	kgf	
EK 140 (JIS140)	44.45	25.22	25.40	12.70	30.8	57.8	54.0	5.6	5.6	41.5	35.0	215.7	22000	40.2	4100	7.21
EK 140MG	44.45	25.22	25.40	12.70	31.6	58.6	54.0	5.6	5.6	41.5	35.0	225.5	23000	49.0	5000	7.21
EK 140U	44.45	25.22	25.40	14.10	—	—	60.0	6.4	6.4	42.2	42.2	313.8	32000	49.0	5000	9.60

- 注) 1. EK140U のプレートの形状は小判形です。
2. EK140U は原則としてエンドレスチェーンとしてご利用いただいておりますが、ご要望により継手プレートが継手ピンと軽いシマリバメを持った継手リンク（セミプレスフィット形）を製作いたします。
3. 着色部分は標準形を表わします。

EK 160 シリーズ

ピッチ = 50.80mm

各部寸法表

(単位: mm)

EK チェーン 番号	ピッチ P	内リンク 内幅 min. W	ローラ 外径 R	ピン 外径 D	ピン長さ			プレート				平均引張強さ		最大許容張力		概略 質量 kg/m
					継手ピン L ₁	継手ピン L	リベットピン G	厚さ		幅						
								T	t	max. H	max. h					
												kN	kgf	kN	kgf	
EK 160 (JIS160)	50.80	31.55	28.58	14.28	35.75	67.55	63.80	6.4	6.4	47.3	40.3	269.6	27500	52.9	5400	9.68
EK 160MG	50.80	31.55	28.58	14.28	36.60	68.50	63.80	6.4	6.4	47.3	40.3	269.6	27500	63.7	6500	9.80
EK 160S.P.R	50.80	31.55	28.58	15.08	—	—	66.30	6.4	6.4	50.8	50.8	333.4	34000	68.6	7000	12.01

- 注) 1. EK160SPR のプレートの形状は小判形です。
2. EK160SPR は原則としてエンドレスチェーンとしてご利用いただいておりますが、ご要望により継手プレートが継手ピンと軽いシマリバメを持った継手リンク（セミプレスフィット形）を製作いたします。
3. 着色部分は標準形を表わします。